



Hundingstraße 5  
90431 Nürnberg  
www.stabel-lift.de

Tel. 0911 / 3 95 75 95  
Fax 0911 / 3 00 07 97  
info@stabel-lift.de

# STABEL

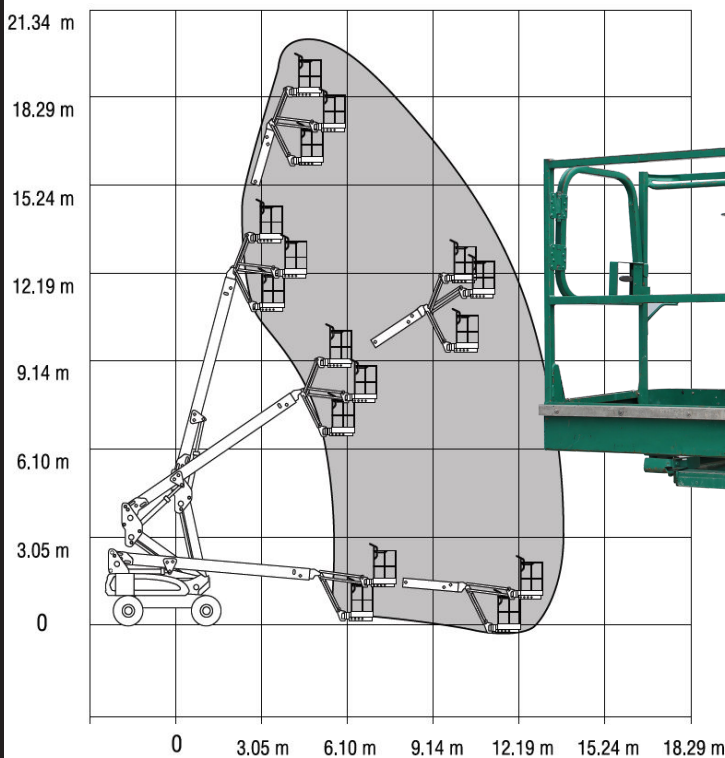
ARBEITSBÜHNEN - STAPLER - TELESTAPLER - MINIKRANE

Elektro

## Gelenkteleskop Hybrid 20,5m

JLG M600JP

Arbeitshöhe bis max.	20,50m
Plattformhöhe bis max.	18,50m
Seitliche Reichweite	13,50m
Traglast	230kg
Plattformgröße	1,83 x 0,76 m
Antrieb	Batterie/Diesel
Ladegerät	230 V
Länge / Breite / Höhe	9,91 / 2,44 / 2,57 m
Eigengewicht	7684 kg
Transportmöglichkeit	auf LKW oder Tieflader



### Besonderheiten:

- Weiße Rasenreifen
- 3D Korbarm, horizontal und vertikal Drehbar
- Arbeitskorb drehbar
- Pendelachse
- Allradantrieb